




## SAATMAIS 2025

Profitieren Sie von unserer Erfahrung! Hier sind unsere ausgewählten Maissorten für die Saison 2025. Ob Silo oder Körnermais – finden Sie die passenden Sorten für Ihren Betrieb. Hohe Erträge und beste Qualität garantiert. Bei Fragen, wenden Sie sich gerne an unsere Kollegen vor Ort.

### UNSERE SORTENEMPFEHLUNG

	früh		mittelfrüh		mittelspät
<b>Silo</b>	<b>Purpose</b>	S 200 K 200	<b>Murphey</b>	S 240 K 240	<b>DS 1891 B</b>
					S 260 K 270
<b>Doppel- nutzer</b>	<b>Josepheen</b>	S 220 K 230	<b>DKC 3419</b>	S 240 K 250	
	<b>Chelsey</b>	S 230 K 210	<b>LG 31.245</b>	S 240 K 250	
	<b>LG 31.238</b>	S 230 K 220			

Saatgut mit Korit-Beize ist nicht rückgabefähig! Aufpreis Zusatz-Beize Korit + 14,00 € / EH (50.000 K)

### ÜBERSICHT

<b>früh</b>	<b>Purpose</b> Advanta	S 200 K 200	Die Sorte für späte Aussaattermine und hohe Erträge
	<b>Josepheen</b> Advanta	S 220 K 230	Frühreifer Ertragsbringer mit hervorragender Verdaulichkeit und hoher Energiedichte
	<b>Chelsey</b> Advanta	S 230 K 210	Top Allrounder im Bereich S 230
	<b>LG 31.238</b> Limagrain	S 230 K 220	Körnermaisbetonte Doppelnutzungssorte mit sehr hohem Kornertragspotential und überragenden Stärke- und Energieergebnissen
<b>mittelfrüh</b>	<b>Murphey</b> Advanta	S 240 K 240	Großrahmige, massebetonte Robustsorte mit hohen Stärkeerträgen
	<b>DKC 3419</b> Dekalb	S 240 K 250	Massebetont, umweltstabil, gute Biogasleistung
	<b>LG 31.245</b> Limagrain	S 240 K 250	Ertragsexplosion mit sehr hohem GTM- und Energieertrag
<b>mittelspät</b>	<b>DS 1891 B</b> Brevant	S 260 K 270	Massebetonter Silomais mit hervorragender Biogas-Eignung für gute Standorte, sehr gute LSV-Ergebnisse

BEI BESTELLUNGEN BIS ZUM  
20.12.2024 ERHALTEN SIE EINEN  
**FRÜHBEZUGSRABATT**  
VON 2,- € PRO PACK!





**NEU**  
INSEKTIZIDER  
ZUSATZSCHUTZ

# JOSEPHEEN MIT DRAHTWURM-SCHUTZ ERHÄLTlich!

**Lumiposa™**

**INSEKTIZIDE SAATGUTBEIZE**

## DER NEUE INSEKTIZIDE BEIZSCHUTZ FÜR MAIS

Lumiposa bietet eine Reihe von unvergleichlichen Vorteilen. Der einzigartige Wirkstoff Cyantraniliprole wurde speziell entwickelt, um den individuellen Anforderungen und Herausforderungen jedes maisanbauenden Betriebs gerecht zu werden. Die maßgeschneiderte Anpassung ermöglicht eine gezielte Schädlingsbekämpfung und erhöht die Effizienz.

## 6 GUTE GRÜNDE FÜR DEN EINSATZ VON LUMIPOSA IM MAIS

- Hervorragender Schutz gegen Drahtwurm bis zum 4-Blattstadium
- Beste Kontrolle und konsistenter Schutz gegen die Erdräupe\*
- Sehr gute Praxiserfahrungen gegen Schädigungen durch die Larve der Fritfliege\*
- Unterdrückung der Larven des Westlichen Maiswurzelbohrers\*
- Fördert einen gleichmäßigeren Feldaufgang
- Ausgezeichnete Saatgutsicherheit und günstiges Umweltprofil



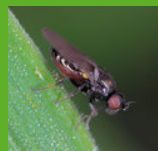
Drahtwurm



Erdräupe

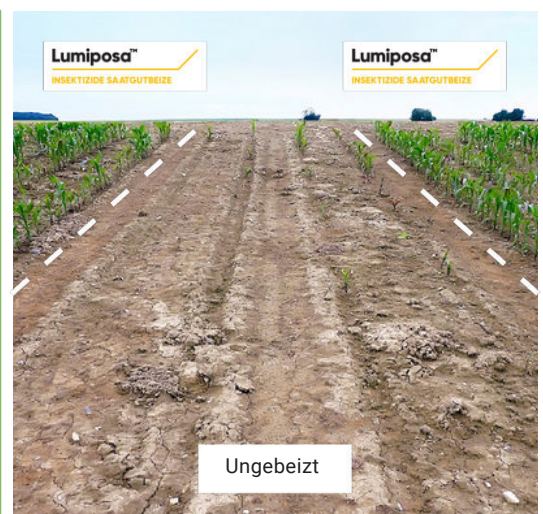


Larve des Westl.  
Maiswurzelbohrers



Larve der Fritfliege

\* Keine offizielle Zulassung – Aussage beruht auf umfangreichen Praxiserfahrungen!



Versuch in Frankreich mit sehr hohem Befall an Drahtwurm

**SICHTBAR  
BESSER!**